

【報道用資料】

2016年度の店頭広告キャンペーンの実施件数は前年比 110.3%

2016年度店頭広告キャンペーン実施形態調査

～キャンペーンの形態別比率／メーカー×キャンペーン実施形態ランキング～

- 2016年度の店頭広告キャンペーンの数は、2015年度と比較し約110.3%へ増加。
- 2016年度の店頭広告キャンペーン実施件数ランキングは、森永製菓株式会社がトップ。

2017年4月24日

株式会社パルディア

店頭広告キャンペーン専門会社の株式会社パルディア（本社：東京都港区、代表取締役：中沢敦、電話番号：03-5532-8425）は2016年度（2016年4月1日～2017年3月31日）店頭広告キャンペーン実施形態調査を発表しました。

店頭広告キャンペーン実施形態調査は、株式会社パルディアが保有する店頭広告キャンペーンデータベースのキャン索（<http://www.cam-saku.com/>）に保存された2016年度集計対象件数（8,773件）のキャンペーンデータをもとに集計を行った結果です。

《調査方法》

- ①. 全国200名のホームパートナー（在宅主婦）を活用し、店頭広告キャンペーンハガキを収集
- ②. 収集したキャンペーンハガキをデータベースに収録
- ③. 収録したデータをもとに集計
※店頭広告キャンペーン実施形態調査での集計対象は、店頭を起点としたプレゼントキャンペーンを対象とし、web上でのみキャンペーン告知を行い店頭を介さないキャンペーンは「web限定告知キャンペーン」と位置づけ、本レポートでは集計対象外とする。ただし、Web上でのみ告知している場合でも「店頭で商品を購入して応募」する形式のキャンペーンの場合、キャン索では「クローズドキャンペーン」の扱いとし、「web限定告知キャンペーン」の対象外となり集計対象のキャンペーンとする。

キャン索は2009年以降の日本国内の店頭広告キャンペーンデータを約7万8,000件収録しており、2010年7月からはキャンペーン情報を一部無料で公開しています。

【調査結果】

- 2016年度の店頭広告キャンペーンの数は、2015年度と比較し110.3%へ増加。

2016年度を対象とした調査結果（表1参照）ではキャンペーンの総件数は8,773件であり、2015年度の総件数7,956件から110.3%に増加しました。

キャンペーン数増加の内訳としては、流通タイアップキャンペーン、流通実施キャンペーンにて前年比約 112%へ増加の傾向がみられました。

※全国・エリアキャンペーンについては前年比で増減無し。

＜キャンペーン数増加の背景＞

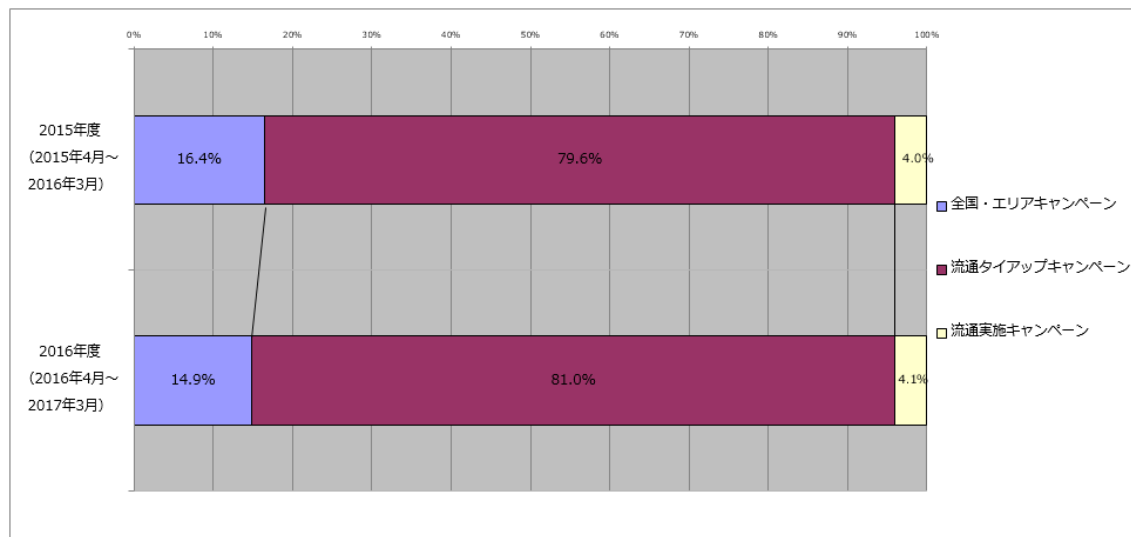
- ・スーパー、ドラッグストアなどの流通が、店頭への誘引施策として、クローズドキャンペーン（商品の購入をともなうキャンペーン）を 2015 年度よりも強化していること。
- ・各流通でのプライベートブランドブランドのラインナップが増加し、メーカーは売場確保のため、流通とタイアップしたクローズドキャンペーンを強化して展開していること。
- ・5月から8月にかけて、リオデジャネイロオリンピックとタイアップしたキャンペーンが増加したこと。

表 1 キャンペーンの形態別比率

キャンペーンの形態	2015年度 (2015年4月～2016年3月)			2016年度 (2016年4月～2017年3月)			前年比 (件数)
	件数	企画数	% (件数)	件数	企画数	% (件数)	
1 全国・エリアキャンペーン	1,308	1,308	16.4%	1,308	1,308	14.9%	100.0%
2 流通タイアップキャンペーン	6,331	3,609	79.6%	7,107	3,961	81.0%	112.3%
3 流通実施キャンペーン	317	315	4.0%	358	358	4.1%	112.9%
合計	7,956	5,232	100.0%	8,773	5,627	100.0%	110.3%

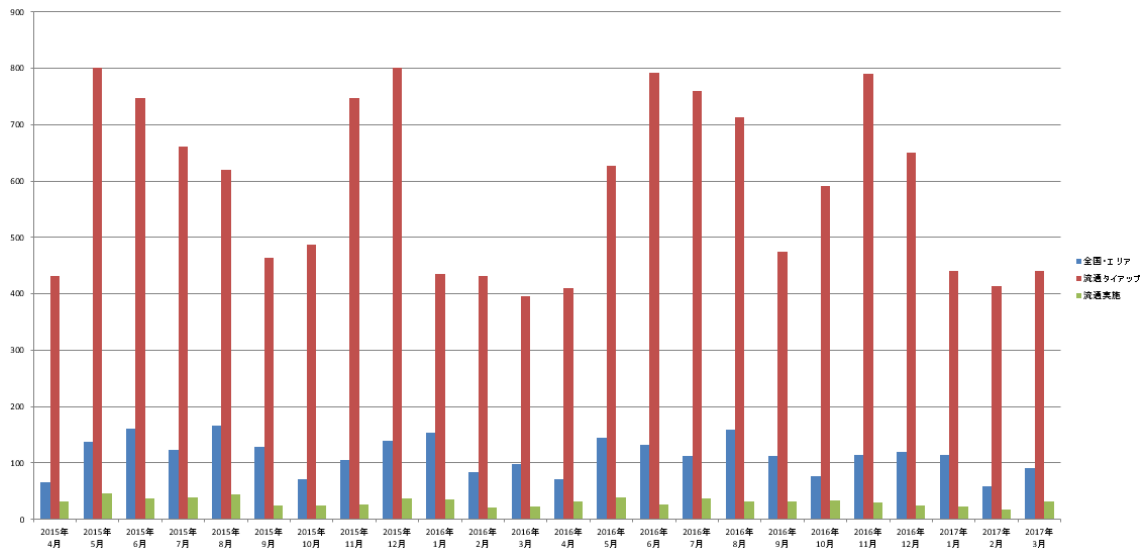
※調査日：2017年4月21日 パルディア調べ

表 2 キャンペーンの形態別比率年度比較グラフ



※調査日：2017年4月21日 パルディア調べ

表3 キャンペーンの形態別月次件数比較グラフ



※調査日：2017年4月21日 パルディア調べ

■2016年度の店頭広告キャンペーン実施件数ランキングは、森永製菓株式会社がトップ

今回の調査で1位となったのは森永製菓株式会社で、キャンペーン実施件数は453件(表4参照)。2位はサントリー酒類株式会社で426件、3位は麒麟ビール株式会社で356件の結果となりました。

表4 メーカー×キャンペーン実施形態ランキング

2015年度					2016年度						
実地企業名	全国・エリア		流通タイアップ		合計	実地企業名	全国・エリア		流通タイアップ		合計
	件数	%	件数	%			件数	%	件数	%	
1 サントリー酒類	33	31.2%	120	38.5%	345	1 森永製菓	48	40.5%	271	65.9%	453
2 麒麟ビール	28	31.2%	95	30.4%	340	2 サントリー酒類	38	38.8%	167	43.0%	426
3 森永製菓	37	29.7%	171	57.6%	334	3 麒麟ビール	37	31.9%	103	32.3%	350
4 明治 (meiji)	47	27.1%	56	20.7%	318	4 明治 (meiji)	46	28.8%	65	22.6%	334
5 ロッテ (ロッテ製菓)	34	28.1%	147	52.3%	305	5 サントリー酒類	12	2.9%	195	65.2%	311
6 アサヒビール	25	17.2%	38	22.1%	197	6 ロッテ (ロッテ製菓)	23	27.6%	120	43.5%	259
7 サントリー酒類	7	1.8%	107	57.2%	194	7 麒麟ビール	26	21.1%	45	21.3%	237
8 サントリー酒類	21	17.1%	74	43.3%	192	8 江崎グリコ	17	21.6%	65	30.1%	233
9 カゴメ	10	18.1%	64	46.4%	191	9 カゴメ	11	21.7%	102	47.0%	228
10 花王	11	17.6%	87	49.4%	187	10 アサヒビール	23	20.0%	54	23.0%	223
11 江崎グリコ	33	15.2%	39	25.7%	185	11 花王	7	1.8%	77	41.6%	192
12 麒麟ビール	18	16.5%	26	15.8%	183	12 P&G	15	16.0%	78	48.8%	175
13 サントリー	32	15.0%	61	40.7%	182	13 アサヒ飲料	17	15.5%	57	36.8%	172
14 伊藤園	15	16.7%	124	80.2%	182	14 三井製菓	11	15.6%	33	8.3%	167
15 P&G	25	14.1%	66	46.8%	166	15 ミツカン	1	1.5%	76	47.8%	160
16 アサヒ飲料	8	14.6%	54	37.0%	154	16 キッコーマン	5	1.5%	102	67.1%	157
17 キッコーマン食品	2	14.9%	128	85.9%	151	17 養蜂堂	11	12.8%	76	59.4%	139
18 味の素	11	13.6%	8	5.9%	147	18 三井製菓	6	12.9%	94	72.9%	135
19 三幸製菓	7	13.4%	94	70.1%	141	19 ロッテアイス	11	12.1%	83	68.6%	132
20 キッコーマン	4	12.4%	89	71.8%	128	20 サッポロビール	13	11.8%	30	25.4%	131
21 養蜂堂	12	11.2%	77	68.8%	124	21 キユーピー (キユーピー)	6	12.3%	50	40.7%	129
22 森永製菓	32	8.5%	16	18.8%	117	22 ティオン	14	11.4%	35	48.2%	128
23 サッポロビール	22	8.0%	23	25.6%	112	23 伊藤園	20	10.5%	52	49.5%	125
24 プリマム	7	10.0%	71	71.0%	107	24 UCC上島珈琲	10	11.5%	35	30.4%	125
25 ロッテアイス	5	10.0%	69	69.0%	105	25 森永製菓	19	10.4%	16	15.4%	123
26 はなまるアイス	6	9.8%	63	64.3%	104	26 キッコーマン食品	7	11.9%	95	79.8%	121
27 コイオン	8	9.4%	46	48.9%	102	27 A&F (味の素アイスバーグ)	20	10.0%	39	39.0%	120
28 明治メグミルク	16	7.6%	23	30.3%	92	28 プリマム	13	10.0%	65	65.0%	113
29 キユーピー (キユーピー)	8	8.3%	38	45.8%	91	29 サントリー酒類	16	9.4%	42	44.7%	110
30 UCC上島珈琲	8	8.2%	33	37.8%	90	30 ハウス食品	3	1.0%	29	26.6%	110
その他	1,015	3,389	779	23.0%	4,904	その他	1,007	3,914	945	24.1%	4,921
合計	1,537	8,133	2,914	35.8%	9,670	合計	1,506	9,279	3,296	35.5%	10,785

※調査日：2017年4月21日 パルディア調べ

※調査対象日：2015年度(2015年4月1日～2016年3月31日)、2016年度(2016年4月1日～2017年3月31日)

※複数メーカーで協賛・実施しているキャンペーンは、それぞれのメーカーに件数をカウントしています。

本レポートに関するより詳しいセミナーを開催致しますのでご案内させていただきます。

■2016年度店頭キャンペーン動向&スマホプロモーション事例セミナー

開催日時：2017年5月25日(木) 14:00～16:30

会場：トスラブ山王健保会館 2F (所在地/東京都港区赤坂 2-5-6)

《本件に関するお問い合わせ先》株式会社パルディア 担当柴田 TEL：03-5532-8425 e-mail：info@paldia.co.jp

講師：第1部 株式会社パルディア 執行役員 部長 大川 祐介

第2部 株式会社パルディア 代表取締役 中沢 敦

申込みフォーム：<http://www.paldia.co.jp/seminar/>

【キャンソフリー (<http://www.cam-saku.com/>) とは】

全国の主要流通で実施されている店頭広告キャンペーンの情報をユーザー登録(無料)していただく事で、一定期間(※)の店頭広告キャンペーンの情報を検索・閲覧できるサービスです。



※ ご利用日の半年前の月からさかのぼって1年分の店頭広告キャンペーン情報を検索・閲覧することができます。(2017年5月にご利用の場合、2015年12月～2016年11月にキャンペーンが終了した店頭広告キャンペーンの情報を検索することができます。)

<キャンソフリーの概要>

①. 豊富な検索機能

メーカー・実施流通チェーン・キャンペーン名称・実施期間・景品名・フリーワードなどから各種キャンペーンを検索することが可能です。

②. 全国の店頭で実施されているキャンペーン情報を網羅

北海道から沖縄まで、全国の弊社と契約登録を行ったホームパートナー(在宅主婦)200名が、日々買い物の中で探した店頭の手紙を自宅で情報入力するため、キャンペーン情報が豊富に収録されています。

③. キャンペーン情報はリアルタイムで更新

毎月1,000件前後のキャンペーン情報がリアルタイムで更新されます。

<キャンソフリー導入によるメリット>

①. 簡単にご利用可能

メーカー、小売、卸店、販売会社、広告代理店、SP会社など企画担当者の立場に立った、操作が簡単なサービスシステムをご利用いただけます。

②. 無駄な時間を無くし効率的

ターゲットに最適なキャンペーン実績探しが簡単にできるため、ヒントにすることで悩んだり無駄な時間が省け、効率的です。

③. 顧客への充実したサービス提供

広告代理店等の担当者は、顧客への充実したサービスを提供でき、競合他社との差別化を図ることができます。

これらにより広告代理店等の担当者は、時間的に「ゆとり」ができ、他の業務に取り組む時間が生まれます。

【株式会社パルディア 会社概要】

社名：株式会社パルディア

本社：〒105-0004 東京都港区新橋 3-4-5 新橋フロンティアビルディング 5F

URL：http://www.paldia.co.jp/

設立：1996年4月10日 <営業開始 1996年10月1日>

資本金：1,800万円

代表者：代表取締役 中沢敦

従業員数：40名

事業内容：広告企画制作・広告代理業

【本件に関するお問い合わせ先】

株式会社パルディア 柴田英治

〒105-0004 東京都港区新橋 3-4-5 新橋フロンティアビルディング 5F

電話番号：03-5532-8425

FAX：03-5532-8426

e-mail：info@paldia.co.jp

《引用》

本リリースの引用・転載の際は、必ずクレジットを明記していただきますようお願い申し上げます。

<例>

「店頭広告キャンペーン専門会社のパルディアが実施した調査結果によると・・・」